



**IMMOVAL
.CH**

Sion - 027 205 42 00 - info@immoval.ch

Moléson - 026 470 42 00 - office@immoval.ch

TOURMALINE

5½ PIÈCES - 246 m²

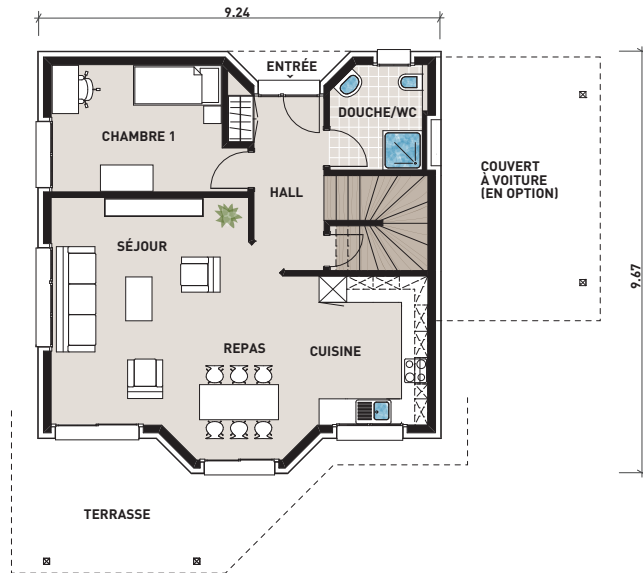


TOURMALINE

SURFACES : 246 m² DE PLANCHER - 135 m² HABITABLES

REZ-DE-CHAUSSÉE

	m ²
Hall d'entrée avec vestiaire	7.17
WC visiteurs avec douche	4.97
Cuisine	8.57
Séjour/repas	31.46
Chambre 1	11.75
Cage d'escalier	4.63



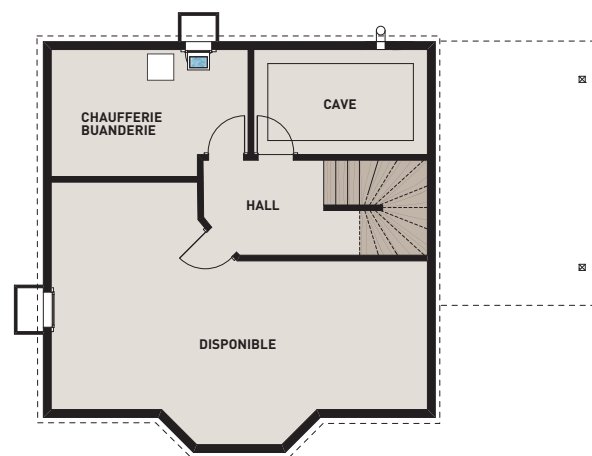
ÉTAGE

	m ²
Chambre 2	17.70
Chambre 3	15.20
Chambre 4	15.23
Salle de bain	9.99
Hall	7.89



SOUS-SOL

	m ²
Hall	10.93
Local technique/buanderie	12.34
Cave	9.42
Disponible	37.50



IMMOVAL
.CH