



**IMMOVAL
.CH**

Sion - 027 205 42 00 - info@immoval.ch

Moléson - 026 470 42 00 - office@immoval.ch

IVOIRE

4½ PIÈCES - 211 m²

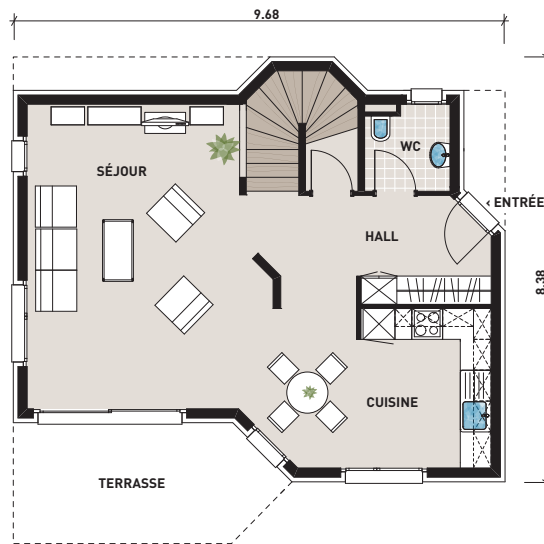


IVOIRE

SURFACES : 211 m² DE PLANCHER - 115 m² HABITABLES

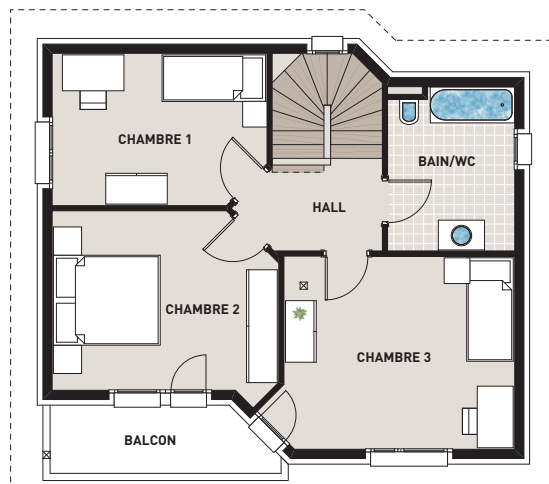
REZ-DE-CHAUSSÉE

| | m ² |
|------------------------------|----------------|
| Hall d'entrée avec vestiaire | 8.84 |
| WC visiteurs | 2.76 |
| Cuisine | 15.77 |
| Séjour | 25.45 |
| Cage d'escalier | 4.35 |



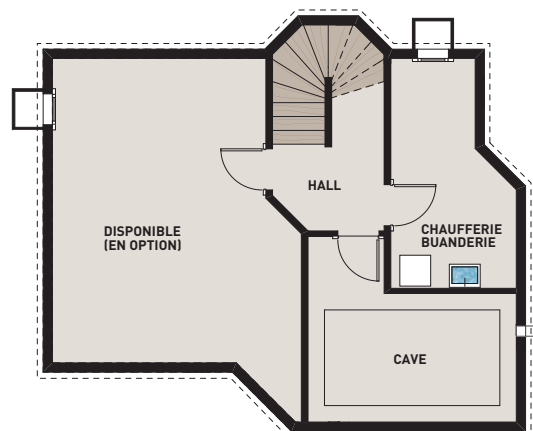
ÉTAGE

| | m ² |
|---------------|----------------|
| Chambre 1 | 12.06 |
| Chambre 2 | 14.68 |
| Chambre 3 | 18.12 |
| Salle de bain | 8.17 |
| Hall | 4.56 |



SOUS-SOL

| | m ² |
|---------------------------|----------------|
| Hall | 7.86 |
| Local technique/buanderie | 8.92 |
| Cave | 12.62 |
| Disponible (en option) | 26.99 |



IMMOVAL
.CH