



**IMMOVAL
.CH**

Sion - 027 205 42 00 - info@immoval.ch

Moléson - 026 470 42 00 - office@immoval.ch

CITEA

4½ PIÈCES - 208 m²

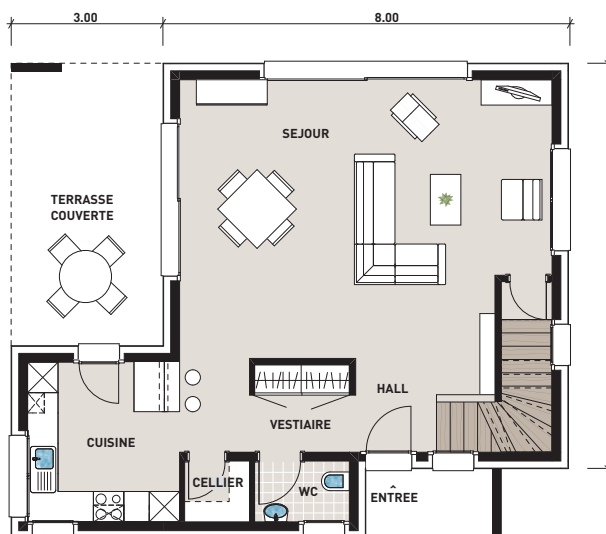


CITEA

SURFACES : 208 m² DE PLANCHER - 115 m² HABITABLES

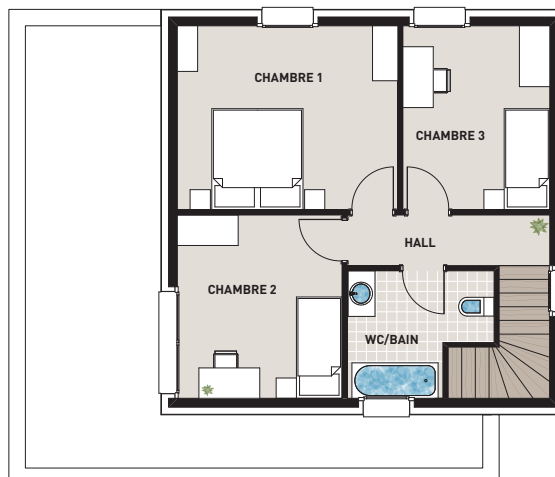
REZ-DE-CHAUSSÉE

	m ²
Hall d'entrée avec vestiaire	5.14
WC visiteurs	2.29
Cuisine	9.45
Séjour/repas	42.69
Cellier	1.51
Cage d'escalier	4.12
Hall 2	1.52



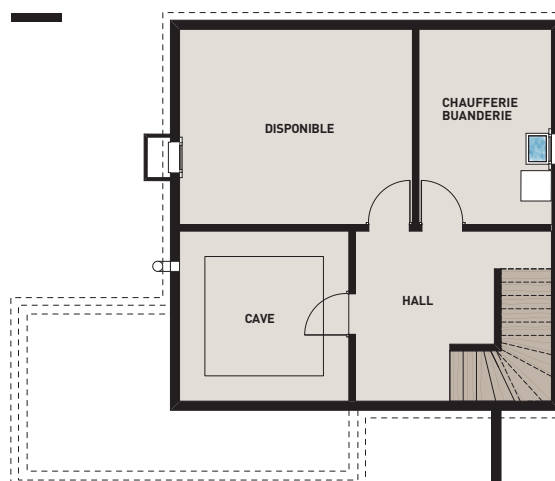
ÉTAGE

	m ²
Chambre 1	15.44
Chambre 2	11.32
Chambre 3	10.90
Salle de bain	5.68
Hall	4.87



SOUS-SOL

	m ²
Hall	12.59
Local technique/buanderie	9.91
Cave	10.88
Disponibile	17.71



IMMOVAL
.CH