



**IMMOVAL
.CH**

Sion - 027 205 42 00 - info@immoval.ch
Bulle - 026 470 42 00 - office@immoval.ch

SAPHIR

6½ PIÈCES - 229 m²

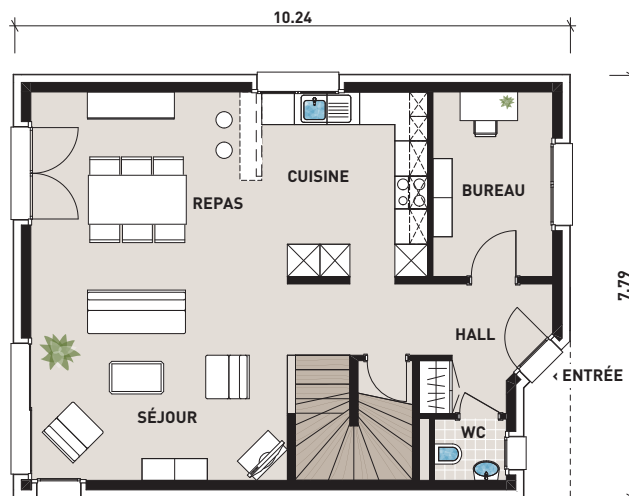


SAPHIR

SURFACES : 229 m² DE PLANCHER - 124 m² HABITABLES

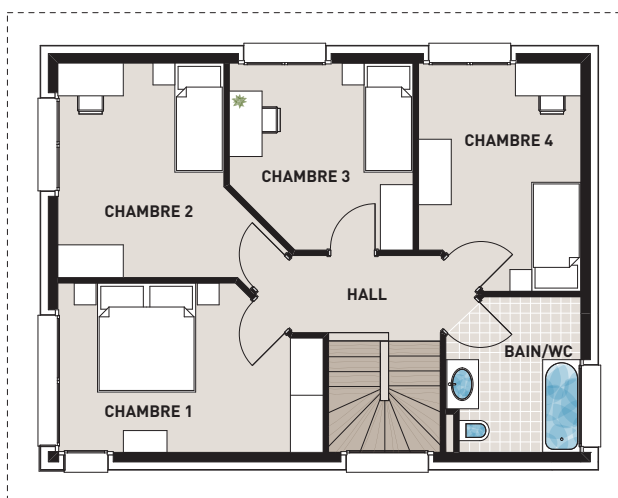
REZ-DE-CHAUSSÉE

	m ²
Hall d'entrée avec vestiaire	8.46
WC visiteurs	1.73
Cuisine	11.07
Séjour/repas	30.60
Bureau	7.02
Cage d'escalier	4.64



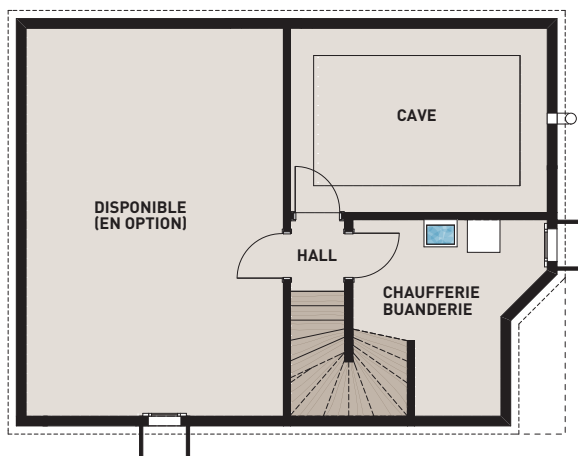
ÉTAGE

	m ²
Chambre 1	14.11
Chambre 2	12.58
Chambre 3	10.07
Chambre 4	11.09
Salle de bain	7.01
Hall	5.96



SOUS-SOL (EN OPTION)

	m ²
Hall	2.11
Local technique/buanderie	14.70
Cave	13.59
Disponible (en option)	33.04



IMMOVAL
.CH