



**IMMOVAL
.CH**

Molésion - 026 470 42 00 - office@immoval.ch
Sion - 027 205 42 00 - info@immoval.ch

NEIRIVUE

VILLAS CONTEMPORAINES DE 6½ PIÈCES

DÈS FR. 637'000.-



ENVIRONNEMENT VIRTUEL



NEIRIVUE

A VENDRE VILLAS CONTEMPORAINES DE 6½ PIÈCES

PLAN D'IMPLANTATION

Neirivue fait partie de la commune de Haut-Intyamon, elle se situe à mi-distance entre Bulle et Château-d'Oex, à environ 15 minutes de Bulle.



**IMMOVAL
.CH**

NEIRIVUE

A VENDRE VILLAS CONTEMPORAINES DE 6½ PIÈCES

PROJETS INTÉRIEURS



**IMMOVAL
.CH**

NEIRIVUE

A VENDRE VILLAS CONTEMPORAINES DE 6½ PIÈCES

REZ-DE-CHAUSSÉE

SURFACES HABITABLES DES PIÈCES

Séjour/repas	32.95 m ²
Cuisine	10.13 m ²
Bureau	7.35 m ²
Hall	7.00 m ²
WC	1.45 m ²



Plans, cotes et surfaces indicatifs. Les plans de convention font foi.



IMMOVAL
.CH

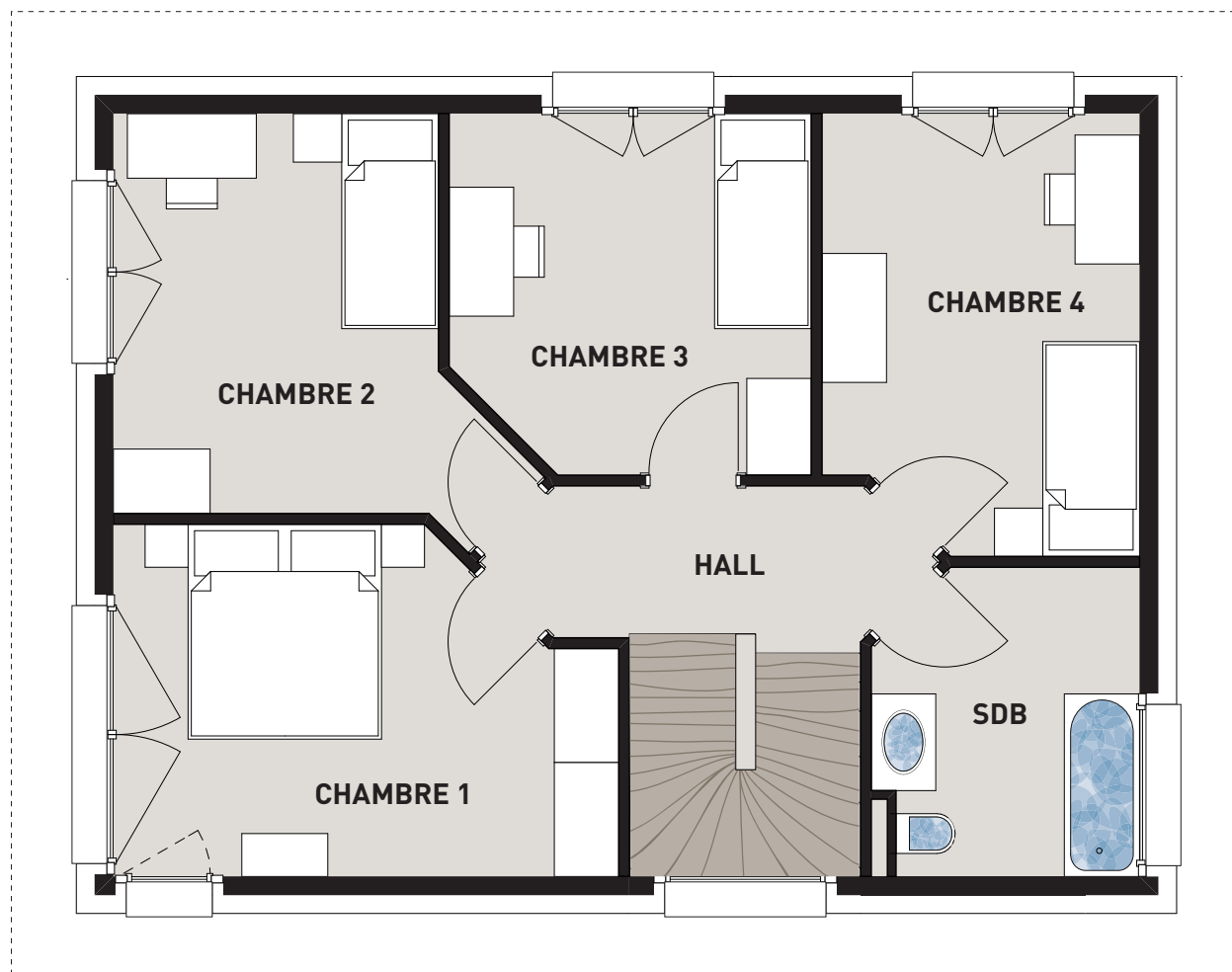
NEIRIVUE

A VENDRE VILLAS CONTEMPORAINES DE 6½ PIÈCES

ÉTAGE

SURFACES HABITABLES DES PIÈCES

Chambre 1	14.00 m ²
Chambre 2	12.17 m ²
Chambre 3	10.83 m ²
Chambre 4	11.56 m ²
Hall	5.65 m ²
Sdb	6.73 m ²



IMMOVAL
.CH

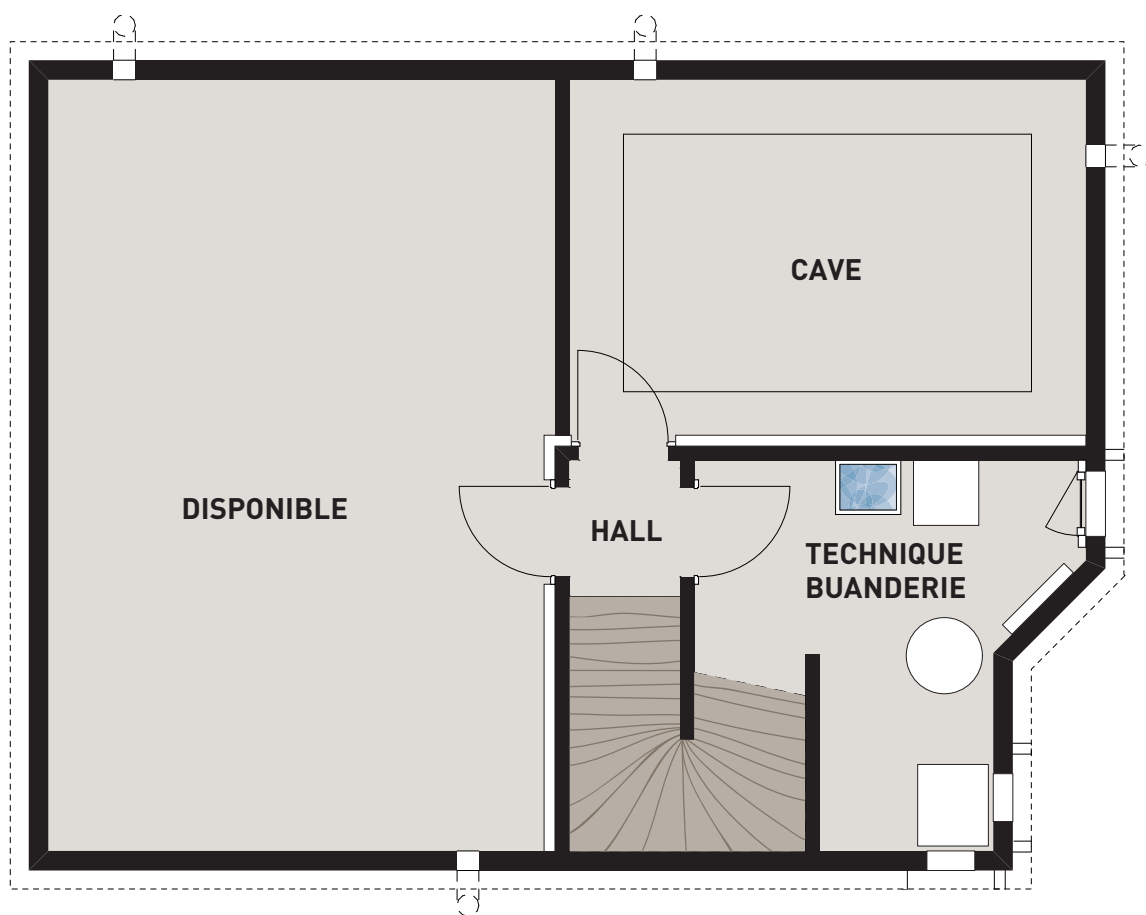
NEIRIVUE

A VENDRE VILLAS CONTEMPORAINES DE 6½ PIÈCES

SOUS-SOL

SURFACES HABITABLES DES PIÈCES

Disponible	33.03 m ²
Cave	16.00 m ²
Hall	1.60 m ²
Tech./buanderie	10.79 m ²



IMMOVAL
.CH

NEIRIVUE

A VENDRE VILLAS CONTEMPORAINES DE 6½ PIÈCES

COÛTS

VILLA A + TERRAIN D	terrains de 681 m ² + 1'417 m ²	Fr. 685'000.-
VILLA B	terrain de 675 m ²	Fr. 649'200.-
VILLA C	terrain de 701 m ²	Fr. 637'395.-

COMPRIS

Terrain équipé
Villa 6½ pièces
Sous-sol complet
Choix des finitions (cuisine, sanitaire, carrelage...)
Taxes communales & cantonales
Raccordements aux services communaux
Budget d'aménagements extérieurs
Permis de construire déjà délivré

NON COMPRIS

Cadastration, intérêts intercalaires
Frais de crédit et d'acquisition

OPTIONS

Fr. 2'800.- Douche au rez
Fr. 32'000.- Garage box

Renseignements

Immoval SA
Nathalie Bongard
Place de l'Aigle 6
1663 Moléson-sur-Gruyères
079 139 30 30
nathalie.bongard@immoval.ch

Documents non contractuels - mai 2019



IMMOVAL
.CH